

切りくずからエコを考える。 

YUTORA

自動切屑脱油機 / 自動切屑処理装置



地域未来牽引企業



工作機械・工具専門商社

株式会社 共和工機

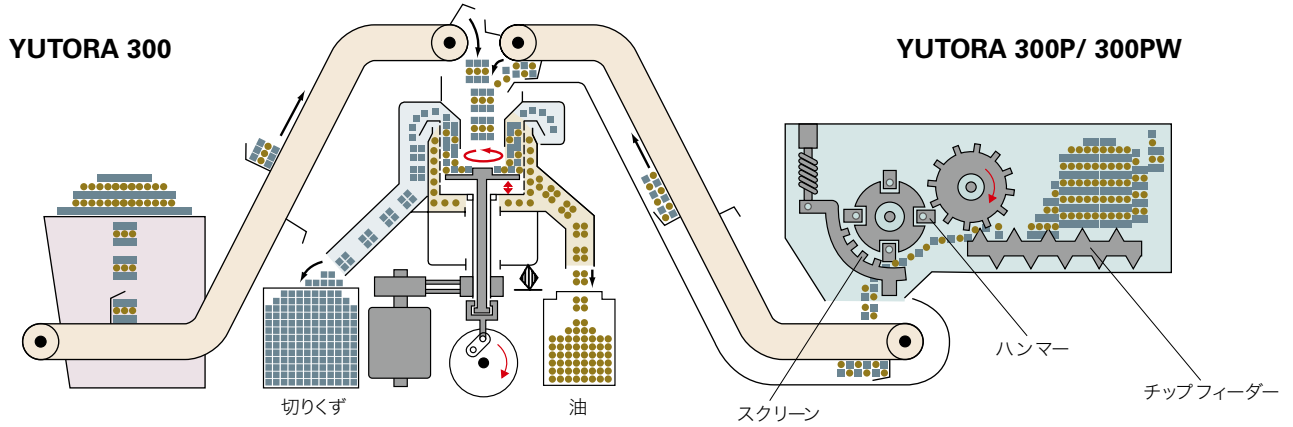
SINCE 1950

切りくずからエコを考える。

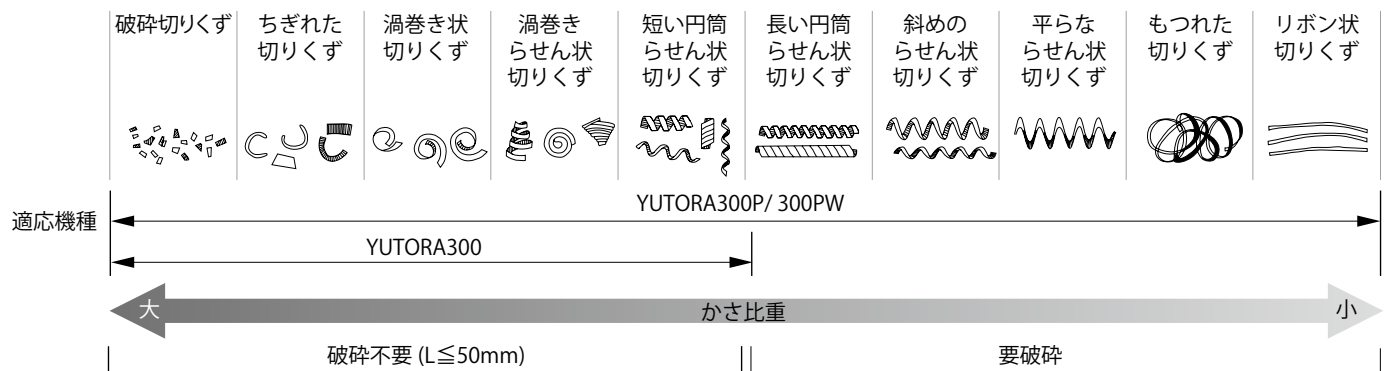
工作機械の大型化・高速化に伴い、切削油の消費量は飛躍的に増加し、工場の自動化・無人化を推進する上で、工作機械から排出される切りくずの処理は非常に厄介な問題です。さらに省資源・環境整備・公害防止の観点から見ると、切削油の回収は企業責任となります。

ユトラシリーズは、切りくずの破碎から脱油・圧縮まで自動的かつ効率的に処理し、環境保護活動に貢献します。

概念図



切りくずの形状と適応機種



YUTORA300 脱油装置

大型機並みの切りくず処理能力ながら、場所をとらないコンパクト設計で設置場所を選びません。切りくず排出口・油排出口の向きは、それぞれ90度単位で変更可能です（同一方向は不可）。面倒な操作は不要で、背の低い投入口に切りくずを入れるだけ。残油率は5%以内と高効率です。さらに、振動や騒音の少ないサイレント設計で周辺の環境にも配慮しました。



切りくず投入部 (YUTORA300)



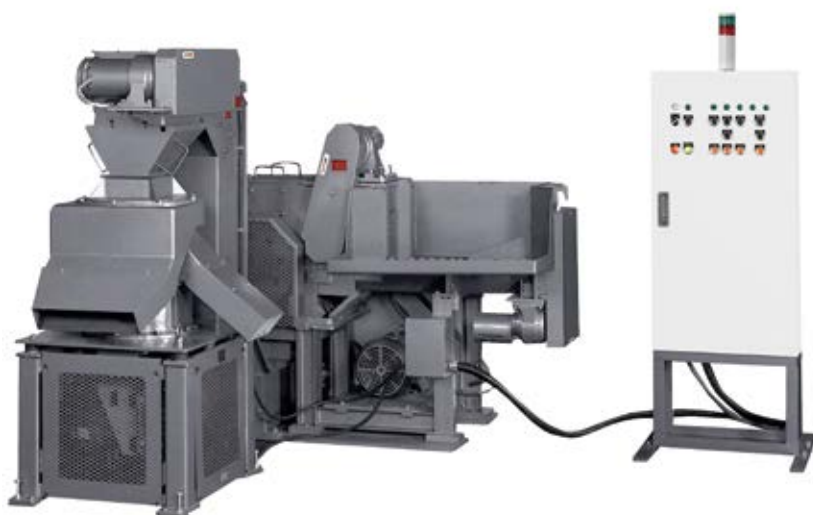
YUTORA300P/ 300PW 脱油装置 + クラッシャー

ユトラー 300 にチップクラッシャーを搭載し、切りくずを細かく粉砕、長大な切りくずの処理を可能にしました。

脱油部への切りくず投入は定量方式で、安定した脱油が可能です。

クラッシャー部は故障の少ないハンマー方式で、手軽に分解できるブロックビルド構造により保守保全が容易です。

また、過負荷がかかった場合は安全動作回路が働き、チップフィーダーが自動的に切りくず送り量のコントロールを行うので、異物が混入した際にも安心です。



スクリーンとハンマー



切りくず投入部とチップフィーダー



破砕処理前



破砕処理後

YUTORA300P/ 300PW 圧縮装置付 脱油装置 + クラッシャー + 圧縮装置

ユトラー 300P に切屑圧縮装置を搭載し、切りくずの粉砕・脱油から圧縮まで、トータルで処理するシステムです。

円筒形に圧縮された切りくずは、非圧縮の切りくずに比べ体積が 1/3 となり非常にコンパクトで、保管場所や搬送時のスペース効率が向上します。



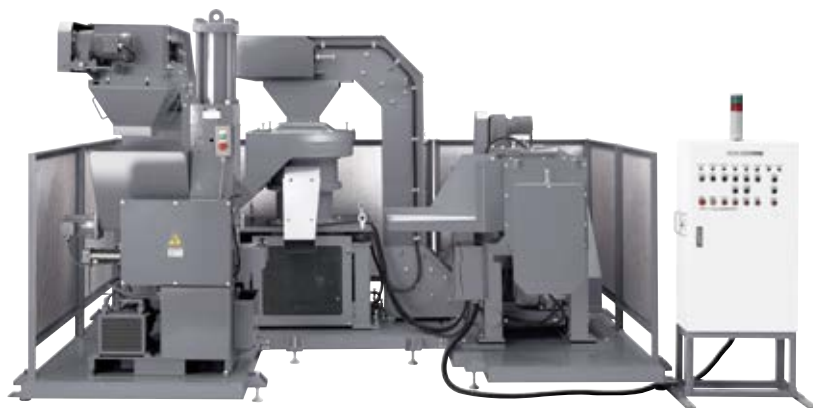
圧縮機本体



圧縮機本体



圧縮後の体積は 1/3 となり、搬送時の効率が向上



制御盤以外の各装置下部のスタンドとフェンスはオプションです。

運転中の注意事項

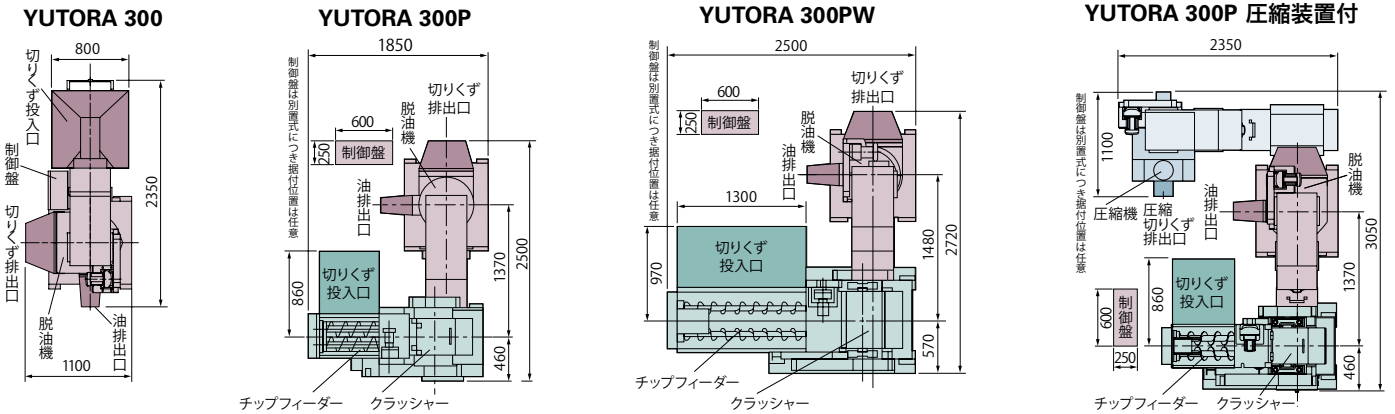
1. 運転中、各機器の回転体の周辺には手、足、顔等を近づけないでください。
2. 機械内に混入した異物を取り出す場合は、電源を切り機械が完全に停止したことを確認してから行ってください。
3. 運転中は、各機器の上に乗らないでください。
4. 切りくず投入口にバール等の工具や残材、製品等の異物を投入しないでください。
5. 切りくず出口や油出口を塞がないでください。
6. 非常停止や異常停止状態から再起動をする場合は、原因を除去してから十分注意をして行ってください。
7. 取扱説明書中の警告表示及び、本機に貼付された警告表示(警告ラベル)を必ず読み充分理解した上で、本機の運転準備・運転・保守作業を行ってください。

機械の仕様

	YUTORA300	YUTORA300P	YUTORA300PW
切りくず処理能力	300 L/h		
残油率	2～5%		
バスケット径	300 mm		
バスケット回転速度	1800 min ⁻¹		
ホッパー容量	200 L	230 L	400 L
電動機	チャージコンベア	—	0.2 kW
	チップフィーダー	—	0.1 kW
	チップクラッシャー	—	5.5 kW
	チップコンベア	0.4 kW	
	セパレータ	3.7 kW	
所要床面積	1100 × 2400 mm	1900 × 2500 mm	2500 × 2800 mm
機械重量	1100 kg	2300 kg	2720 kg

据付寸法

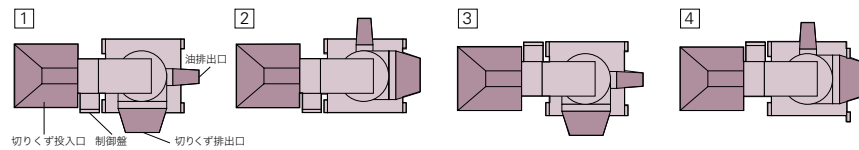
YUTORA 300P 及び YUTORA 300PW の所要床面積は、レイアウトによって変わります。



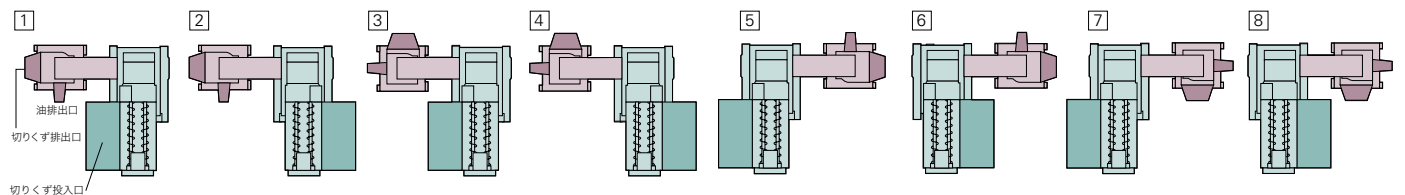
主な据付バリエーション

YUTORA 300

切りくず排出口と油排出口の向きは変更可能です。



YUTORA 300P/ 300PW



環境省エネ関連機器

株式会社ブンリ

磁性体、非磁性体用クーラント装置メーカー。
クーラント内の不純物(スラッジ・切粉)を濾過システムにて濾過し、環境及び省エネ効果を発揮できます。

スーパーセパレーター「フェニックス」
濾過精度：5～15 μm(磁性体)

超精密濾過装置「大和」
濾過精度：1～10 μm(磁性体)



株式会社共和工機

●ユトラーサポート窓口 TEL : 055-986-9816 FAX : 055-986-9817
E-mail : support@yutora.jp URL : https://www.kyowakoki.jp/

本 社 〒411-0941 静岡県駿東郡長泉町土狩字奥原716
関 東 支 店 〒362-0021 埼玉県上尾市原市18-1
太 田 支 店 〒373-0813 群馬県太田市内ヶ島町889-1
神奈川支店 〒242-0016 神奈川県大和市大和南 2- 8-33
長 野 支 店 〒386-0002 長野県上田市住吉 290-7

静 岡 支 店 〒421-0114 静岡県静岡市駿河区桃園町9-31
浜 松 支 店 〒430-0901 静岡県浜松市中区曳馬6-22-25
名古屋支店 〒462-0861 愛知県名古屋北区辻本通1-44
広 島 支 店 〒732-0054 広島県広島市東区愛宕町 4-1 正岡ビル 102
海 外 拠 点 南京新和工機貿易有限公司 / SHINWA KOKI(THAILAND)CO.,LTD. / SHINWA KOKI MEXICO S.A.DE C.V

※本カタログの記載内容は、お断りなく変更することがありますので、ご了承ください。※本製品は、日本政府の外国為替及び外国貿易法により、戦略物資など輸出品に該当する可能性があります。本品を輸出する場合は、弊社販売担当者にお問い合わせください。
※本製品を移設、転売、再輸出する場合は、事前に株式会社共和工機宛にご連絡をお願い致します。弊社による確認が行われない限り、当該製品の運搬を行うことはできません。